

# **Jak na datově podložená rozhodnutí v oblasti parkování**

**Fakulta dopravní, Pracoviště Děčín**

**Ing. Martin Scháno, Ing. Jiří Zeisek**

**9.11.2023**







# Parkování jako problém dnešních měst





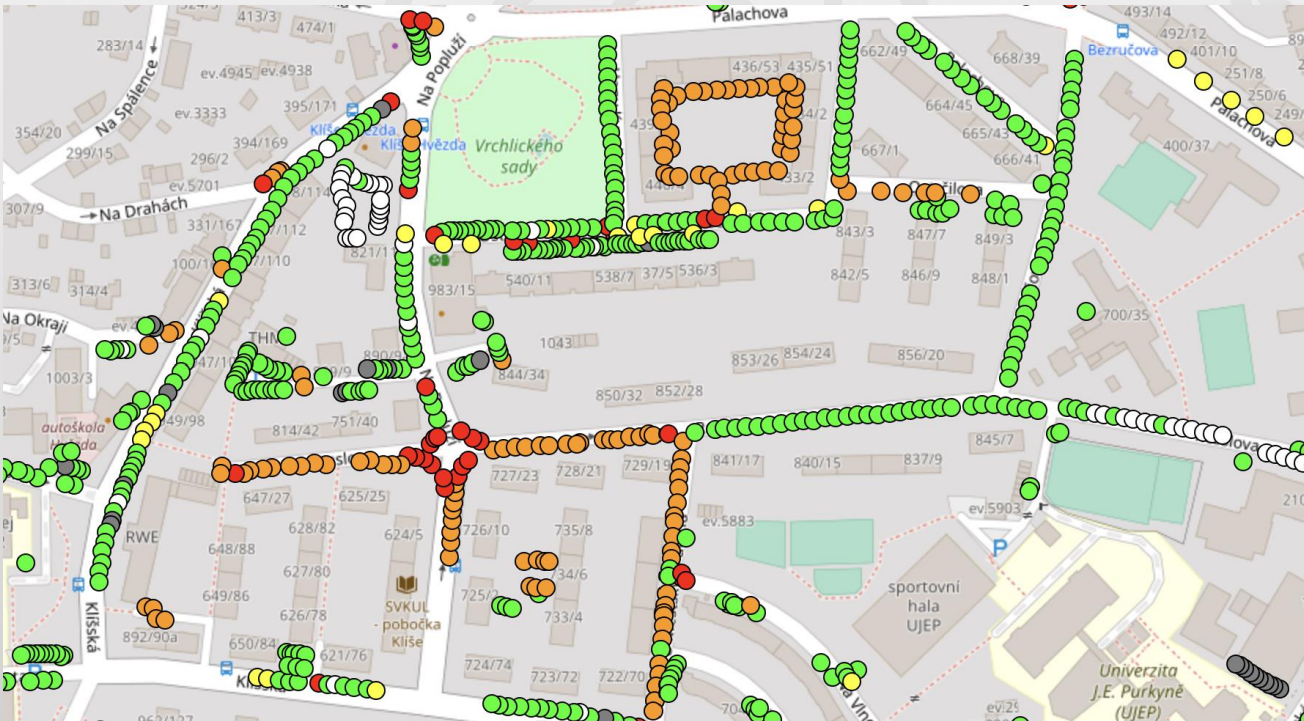
# Parkování jako problém dnešních měst











Vysoké  
riziko

Střední  
riziko

Nízké  
riziko

Složité  
řešení

Administrativní  
řešení

Jednoduché  
řešení



**005: Rizikové parkování na nástupních plochách pro požární techniku**

**Vysoké  
riziko**

**Administrativní  
řešení**

### Popis problému

Vozidla parkující na příjezdové cestě zcela znemožňují příjezd vozidel IZS. V případě požáru přilehlého objektu hrozí výrazné zhoršení následků včetně ohrožení zdraví a života.

Příjezdová cesta je sice vybavena SDZ zakazujícím vjezd vozidel, to je však zcela běžně ignorováno.



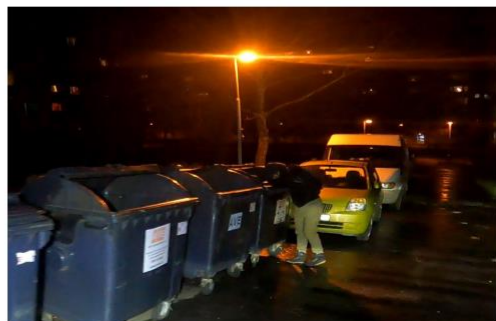
**Obrázek 39:** Příklad rizikového parkování na nástupních plochách pro požární techniku



**Obrázek 40:** Příklad rizikového parkování na nástupních plochách pro požární techniku



**Obrázek 41:** Příklad rizikového parkování na nástupních plochách pro požární techniku



**Obrázek 42:** Příklad rizikového parkování na nástupních plochách pro požární techniku





# Co vše můžeme vyhodnocovat?



**Legální, nelegální?**

**Ohrožuje někoho?**

**Omezuje někoho?**





# Co vše můžeme vyhodnocovat?



**Legální, nelegální?**

**Ohrožuje někoho?**

**Omezuje někoho?**

**Typ povrchu?**

**Označení parkoviště?**

**Typ parkoviště?**

**Rezervace, Národnost,**

**...**



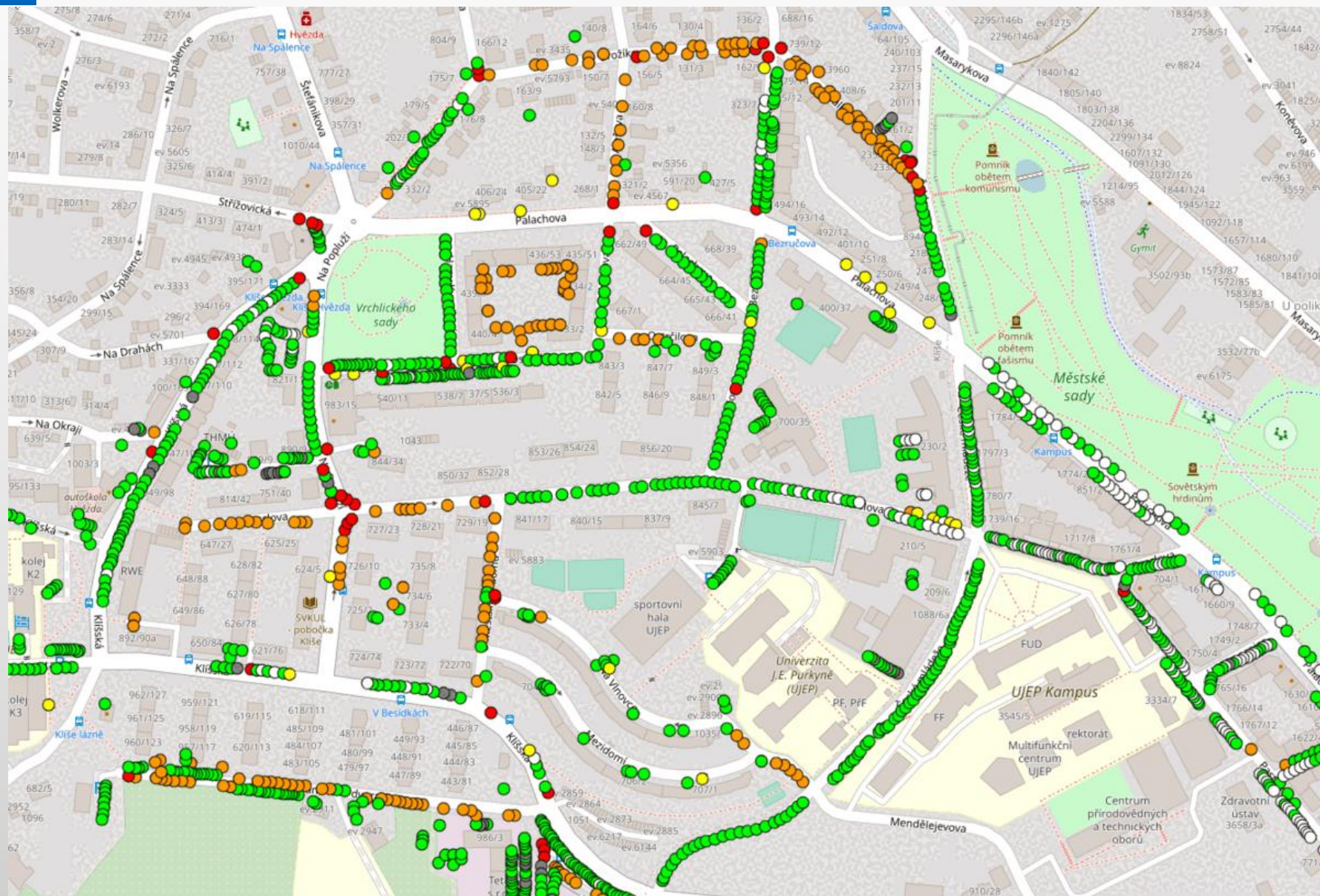




ČVUT

ČESKÉ VYSOKÉ  
UČENÍ TECHNICKÉ  
V PRAZE

# Sledujte změny v čase





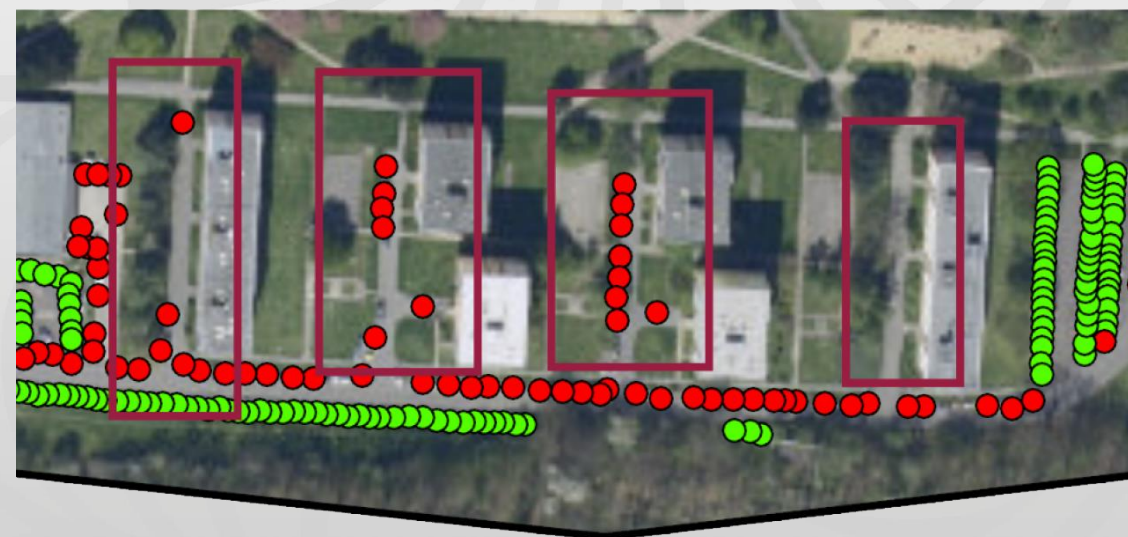




# Vytváříme katalog nápravných opatření

001: Nelegální podélné parkování znemožňující obousměrný provoz	Střední riziko	Administrativní řešení
002: Nerespektování svislého dopravního značení	Vysoké riziko	Jednoduché řešení
003: Nevhodné umístění nádob na odpad a absence dopravního značení v jejich okolí	Střední riziko	Administrativní řešení
004: Parkování v prostoru křižovatek	Vysoké riziko	Administrativní řešení
005: Rizikové parkování na nástupních plochách pro požární techniku	Vysoké riziko	Jednoduché řešení
006: Neadekvátní kapacita pro legální parkování	Vysoké riziko	Složité řešení
007: Podélné stání na kraji komunikace	Střední riziko	Administrativní řešení
008: Opatřebované VDZ	Nízké riziko	Jednoduché řešení
009: Absence SDZ nebo neadekvátně odstraněné VDZ	Nízké riziko	Administrativní řešení
010: Narušení pěší trasy / nenavazující pěší infrastruktura	Střední riziko	Administrativní řešení

- **Název problému,**
- **Úroveň rizika,**
- **Popis problému,**
- **Lokalizace problému,**
- **Doporučení řešení,**
- **Náročnost řešení.**



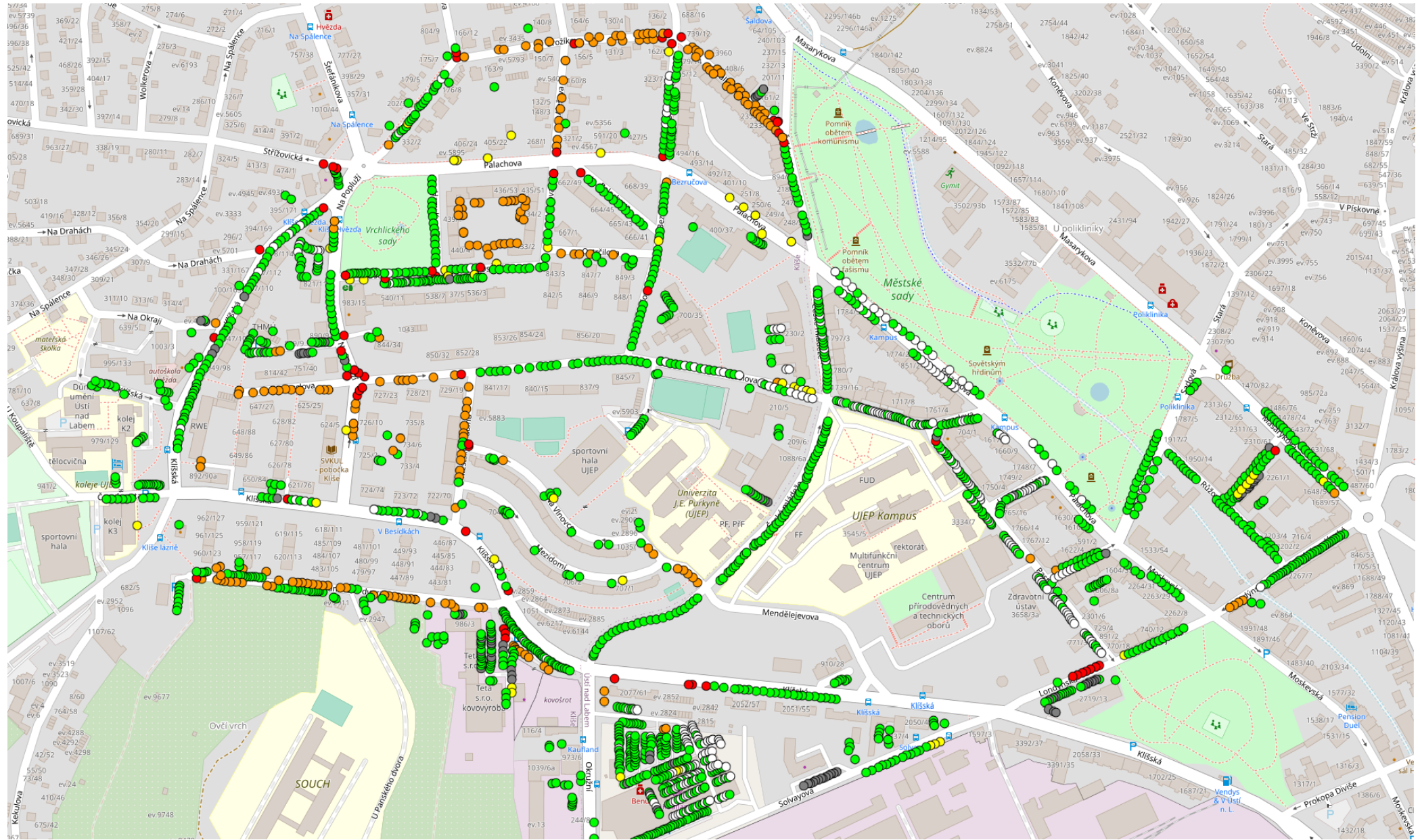


# Úpravy se pak dají plánovat komplexně



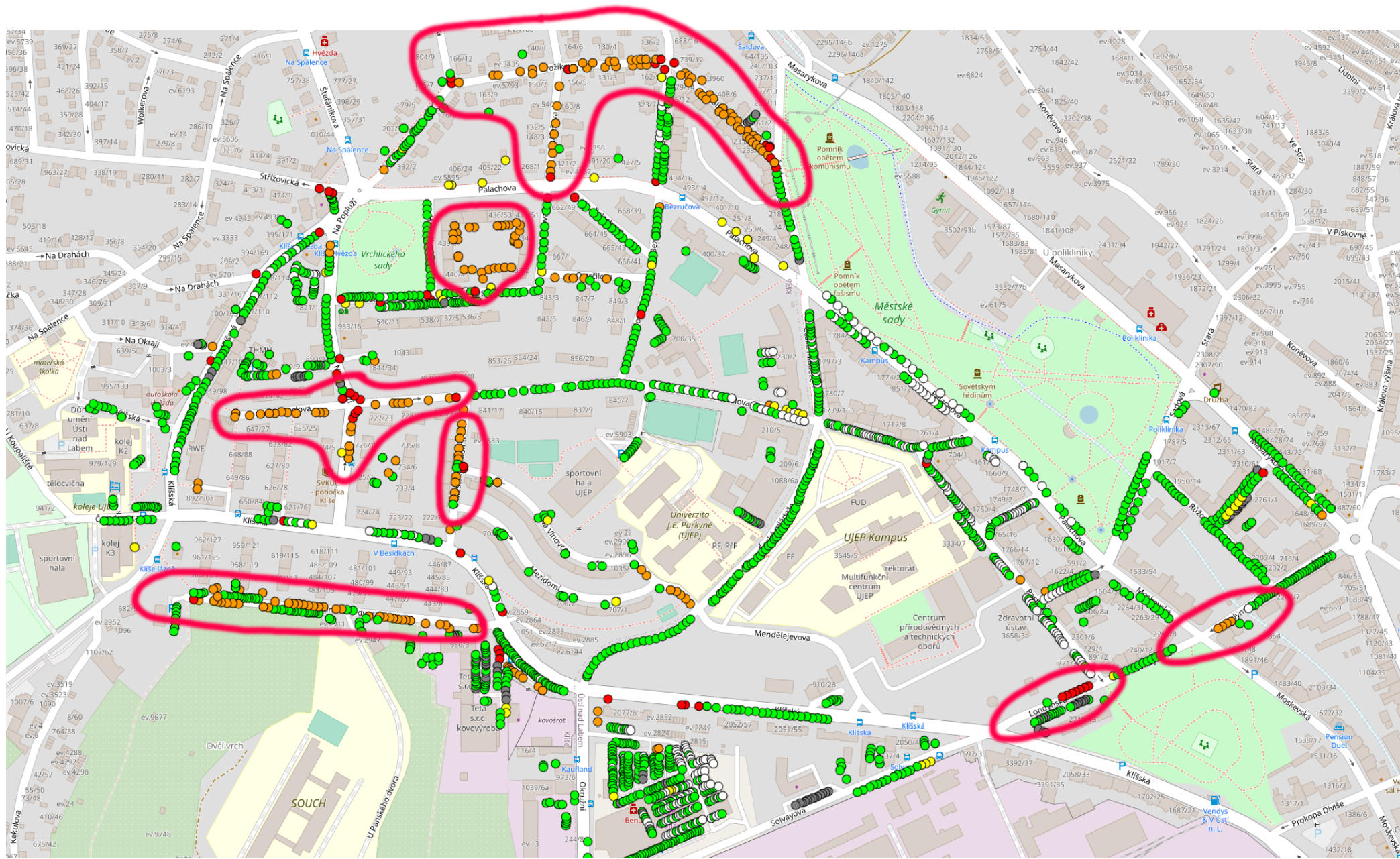


# nebo lokálně





# nebo lokálně





# nebo lokálně



**Větší  
stavební  
úpravy**

**Zjednosměrnění**

**Problém**

**Změna režimu**

**Drobné  
stavební  
úpravy**

**Změna režimu**





# Děkuji za pozornost

**Fakulta dopravní, Pracoviště Děčín**  
**Ing. Martin Scháno, Ing. Jiří Zeisek**  
**9.11.2023**

**Máte dotazy či zájem o konzultaci?**

**Ing. Martin Scháno**  
**[schano@fd.cvut.cz](mailto:schano@fd.cvut.cz)**