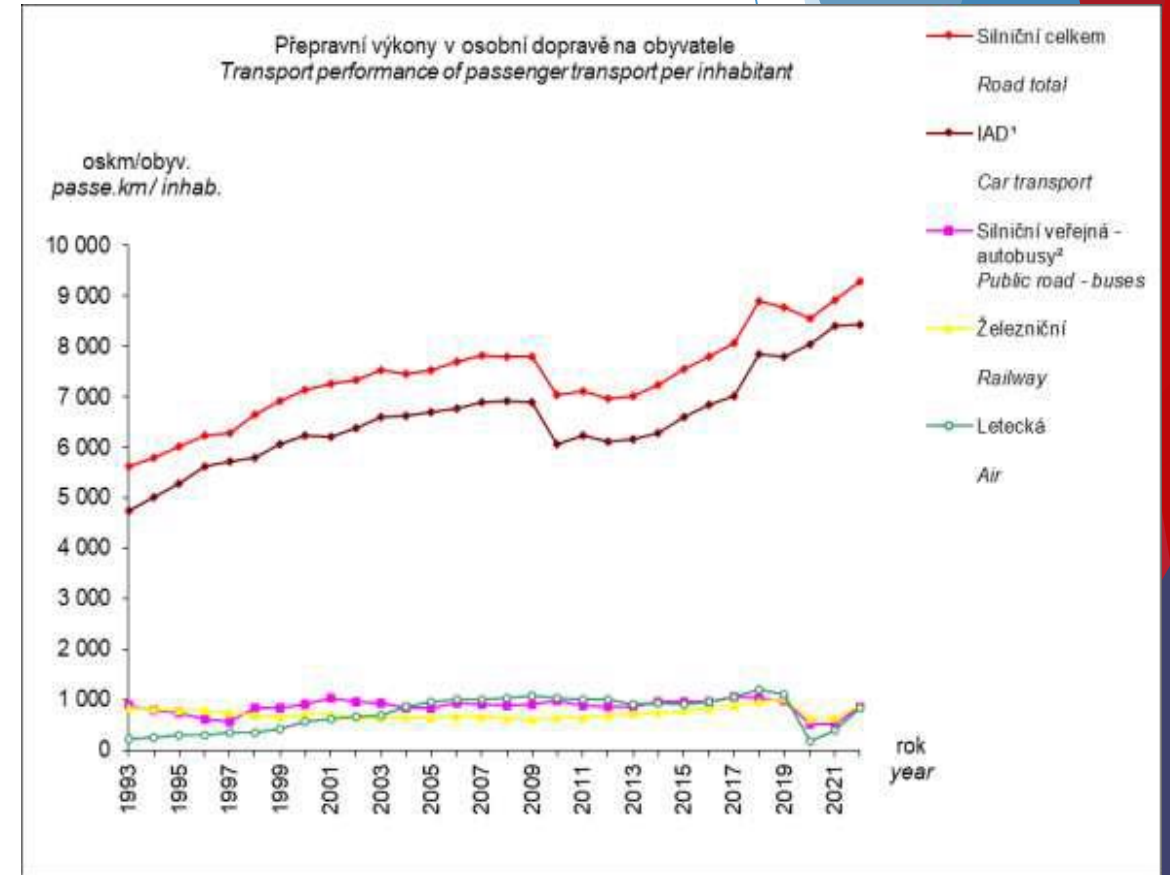
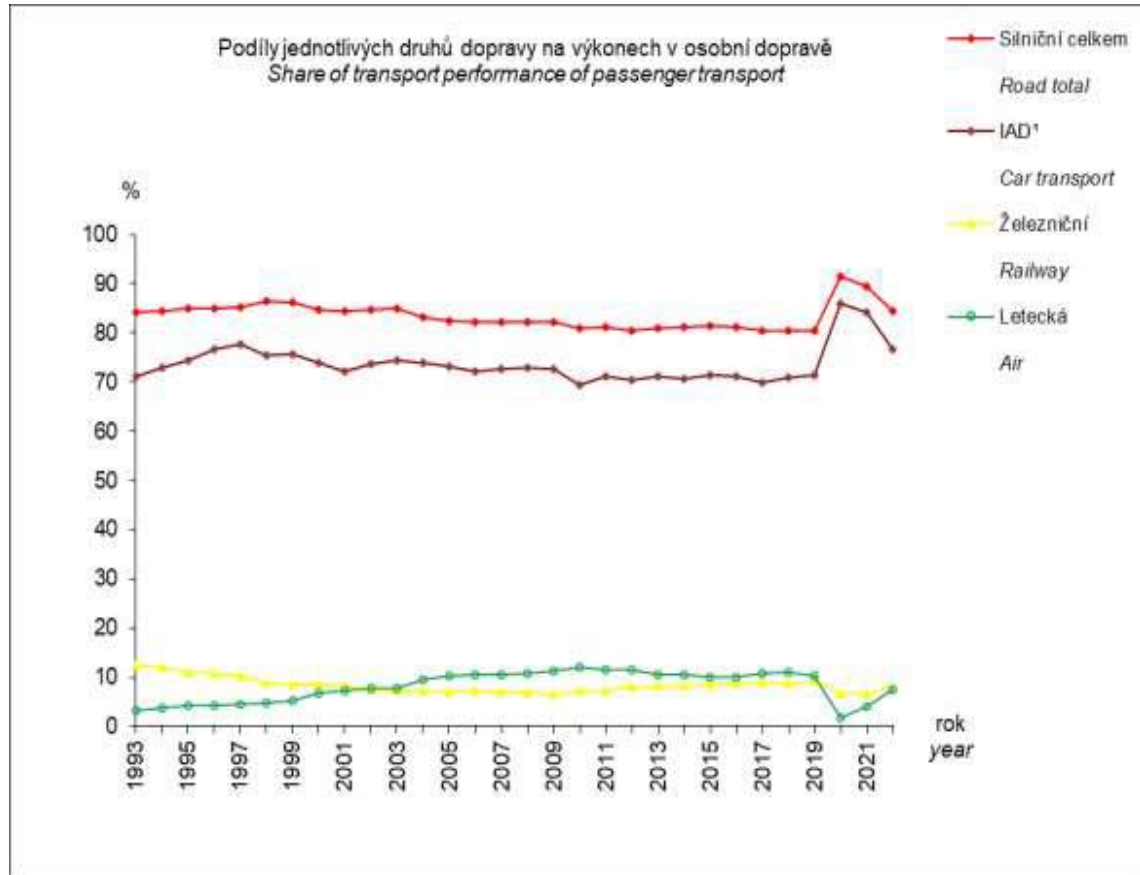


**Středočeský kraj**

# **Proč se výbor pro životní prostředí zabývá dopravou ?**

**A proč by měla být SMART ?**

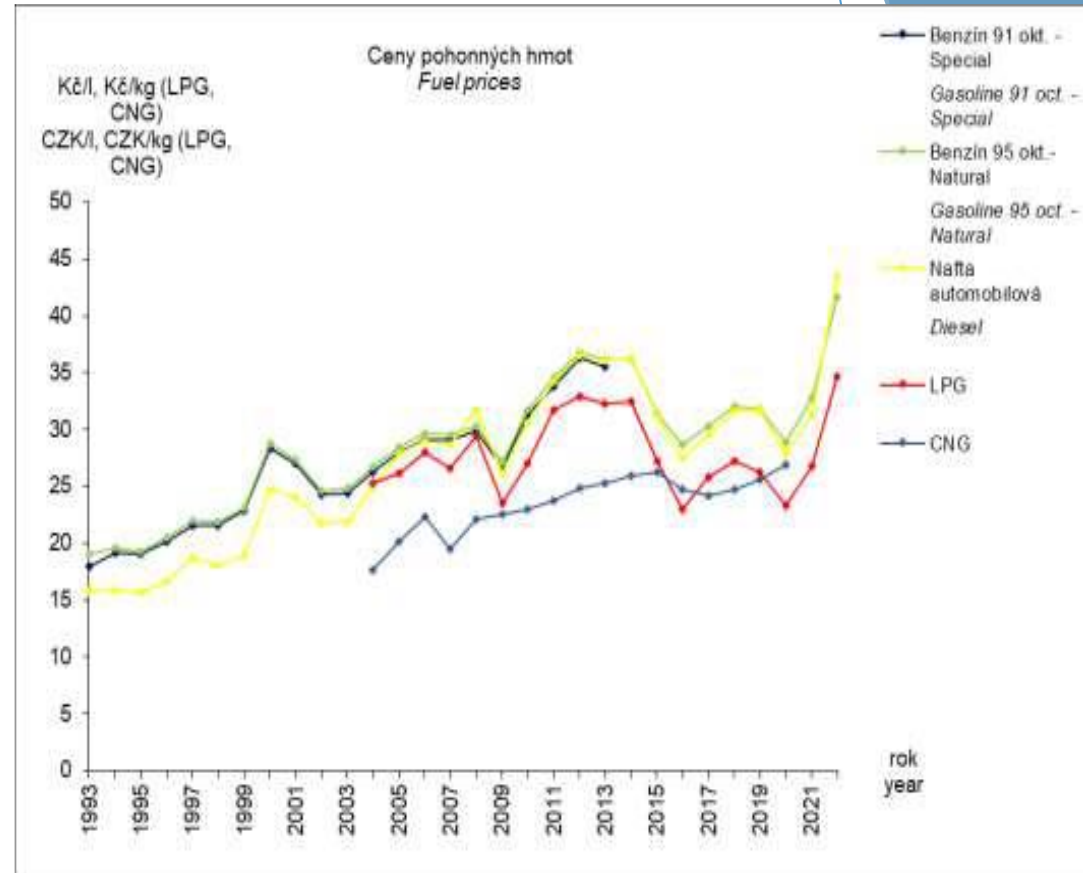
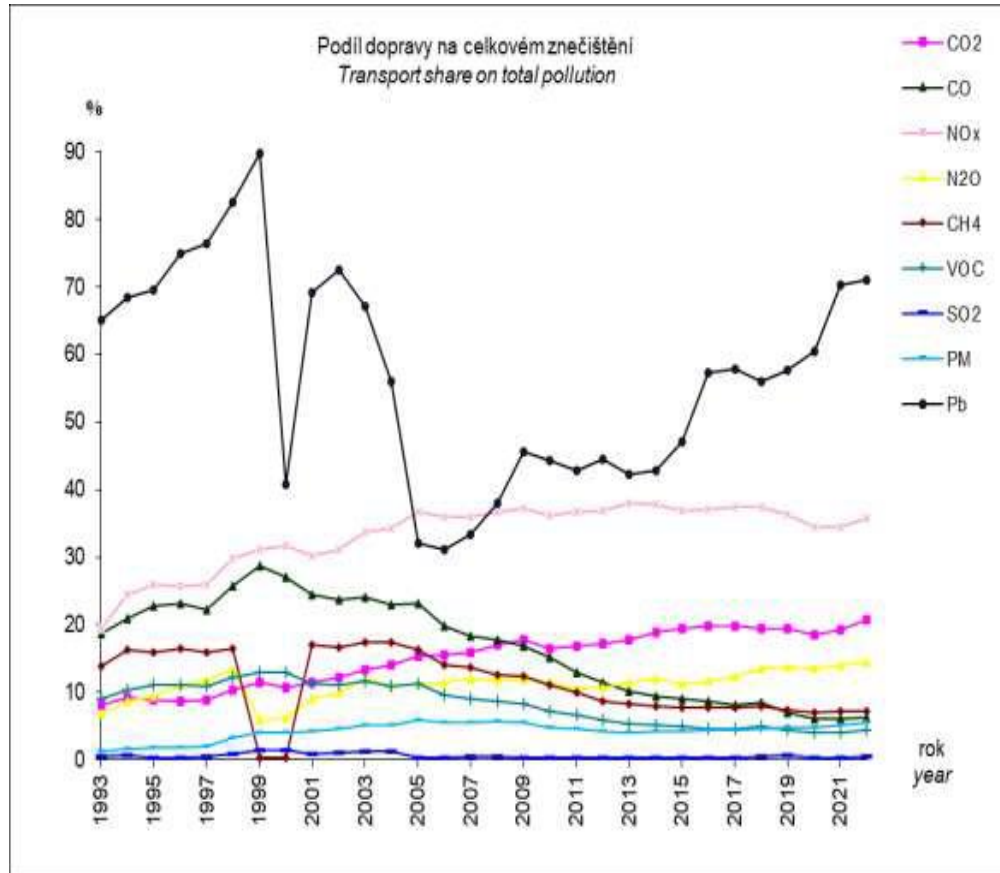
# Osobní doprava v ČR



## Středočeský kraj

**Je nejvíce zatížený polutanty  
z dopravy ze všech krajů ČR  
a to zhruba dvojnásobně než  
průměrný kraj**

# Podíl znečištění z dopravy a pohyb cen pohonných hmot



**Středočeský kraj**

**Zvyšování ceny  
pohonných hmot tedy  
nemá žádný vliv na  
produkované znečištění**

# Středočeský kraj

## Co s tím tedy může středočeský kraj dělat ?

1. spolupracovat s Prahou ( případně dalšími kraji) na společné organizaci hromadné přepravy osob
2. spolupracovat s obcemi ( 1144) na organizaci a financování veřejné dopravy
3. nabídnout/soutěžit nízkoemisní a bezemisní dopravu
4. nabídnout s obcemi a s HMP jednoduché přestupy mezi jednotlivými druhy dopravy resp. mezi individuální a hromadnou dopravou
5. nechat to být, on to vyřeší zákaz spalovacích motorů, emisní povolenky na dopravu apod.

**Středočeský kraj**

**Děkuji za pozornost**

**ing. Dan Jiránek**  
**předseda výboru pro ŽP a energetiku**