



Partnerství  
pro městskou  
mobilitu

# On-line seminář SMART CITIES

Inspirativní/innovativní příklady na podporu pěší dopravy

14.12.2023

Dr. Ing. Eva Štěrbová



[www.dobramesta.cz](http://www.dobramesta.cz)



CITYChangers

AKADEMIE  
MĚSTSKÉ MOBILITY

10000  
KROKŮ

CENA  
VÍTA  
BRANDY

Cykovize  
2030

EVROPSKÝ  
TYDEN  
MOBILITY

# Proč je chůze důležitá?

## Sociální a zdravotní přínosy chůze

- Přispívá ke snížení výskytu nepřenositelných nemocí
- Snižuje psychologické, zdravotní, ekonomické a sociální náklady vyplývající z dopravních nehod
- Vytváří bezpečná a pohodlná místa, která podporují interakci, inkluzi a rozmanitost
- Přínosy značně převyšují rizika úrazů/pádů a znečištění životního prostředí

# Ekonomické přínosy

- Chodci jsou lepšími zákazníky pro malé podniky
- Města s pěší dopravou zvyšují výkonnost pracovních míst a přitahují kvalifikované odborníky
- Zvyšuje hodnotu pozemků a nemovitostí
- Podporuje příjmy z cestovního ruchu
- Cenově dostupné a spravedlivé rozšíření možností mobility

# Přínosy pro životní prostředí

- neznečišťuje a má malou spotřebu přírodních zdrojů



# Strategie rozvoje pěší dopravy

## Městské strategie

- Plány udržitelné městské mobility PUMM
- v současné době všechna města nad 40 000 obyvatel
- + 6 menších ( Krnov, Uherský Brod, Milevsko, Otrokovice, Kopřivnice, Třinec)



<https://www.akademiamobility.cz/plany-ve-mestech-273>



# Národní strategie

- Skotsko pěšky. Skotská národní strategie.
- Norsko. Norská národní strategie

▶ Let's Get  
▶ Scotland Walking  
▶ The National Walking Strategy



<https://www.akademiamobility.cz/narodni-strategie-pesi-dopravy>








# Podpora pěší dopravy

## Podpora pěší dopravy

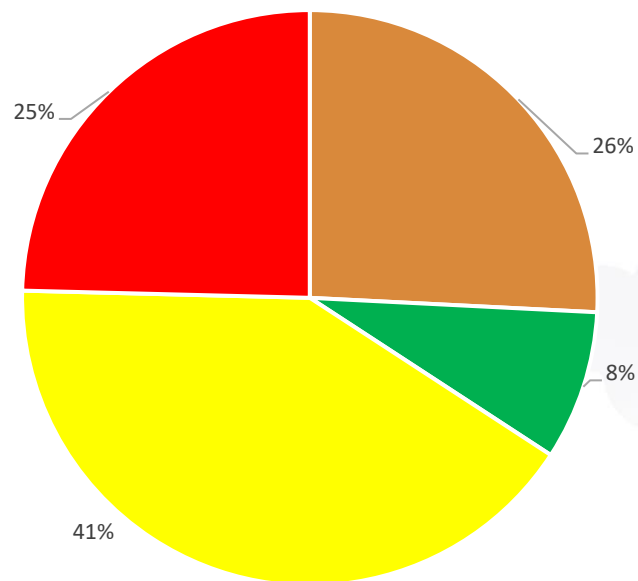
Čítanka textů o zlepšování podmínek pro chodce  
Ústav pro ekopolitiku, o.p.s. s grantovou podporou  
Ministerstva životního prostředí

[https://www.sfdi.cz/soubory/obrazky-clanky/poskytovani-prispevku/cyklo-balicek/cb\\_a10.pdf](https://www.sfdi.cz/soubory/obrazky-clanky/poskytovani-prispevku/cyklo-balicek/cb_a10.pdf)

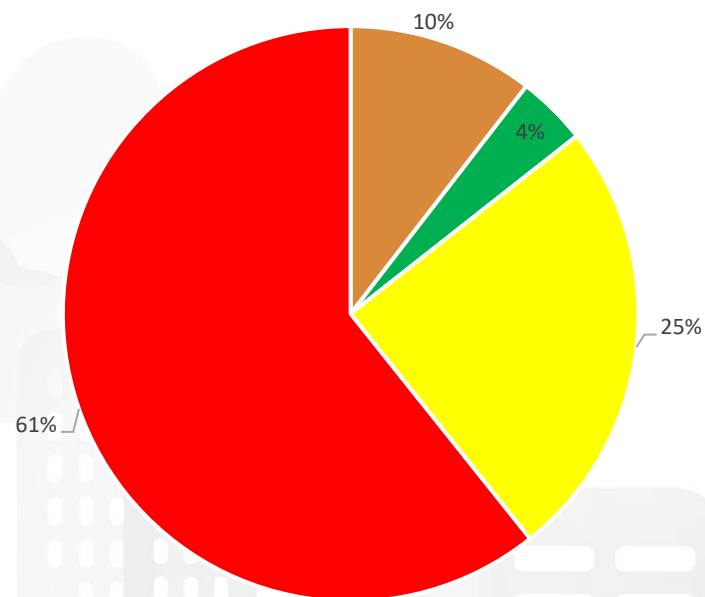


# Proč? Data jsou neúprosná

Modal split 2001 Češi do práce



Modal split 2021 Češi do práce



■ pěšky ■ kolo ■ MHD+HD ■ IAD

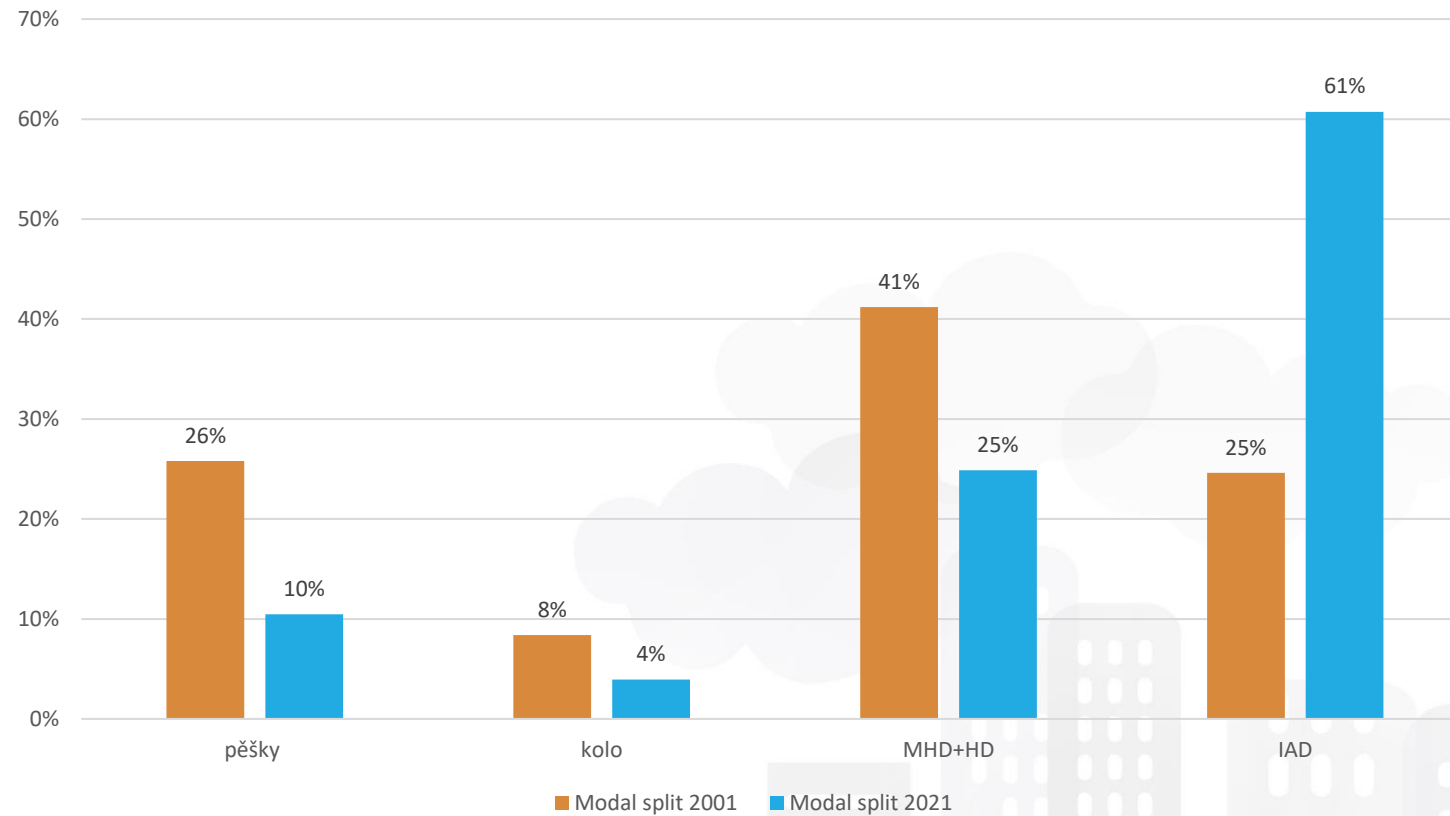
■ pěšky ■ kolo ■ MHD+HD ■ IAD

Zdroj: vlastní zpracování z ČSÚ 2003 a ČSÚ 2020



# Srovnání – Modal split Češi do práce 2001 a 2021

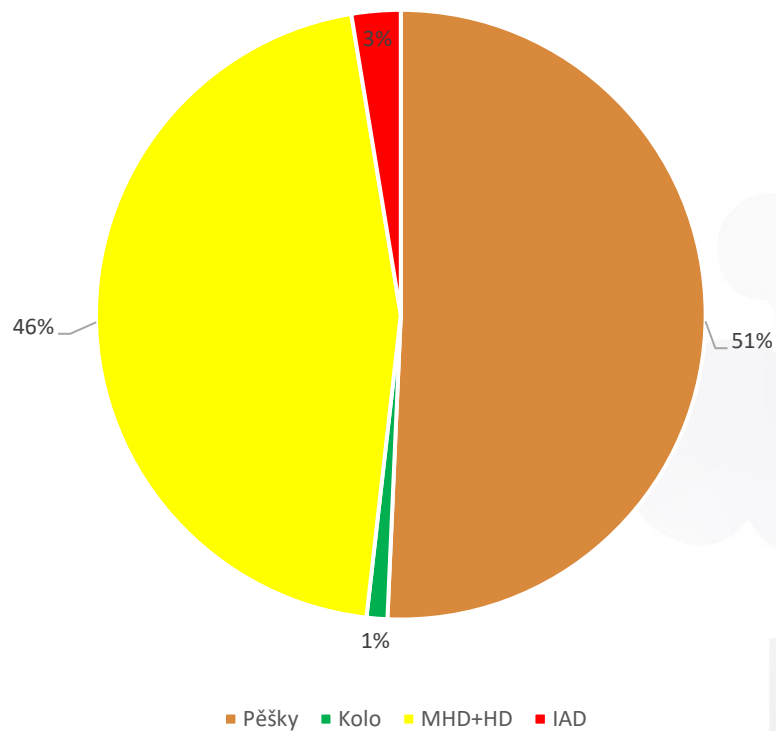
Modal split Češi do práce 2001 a 2021



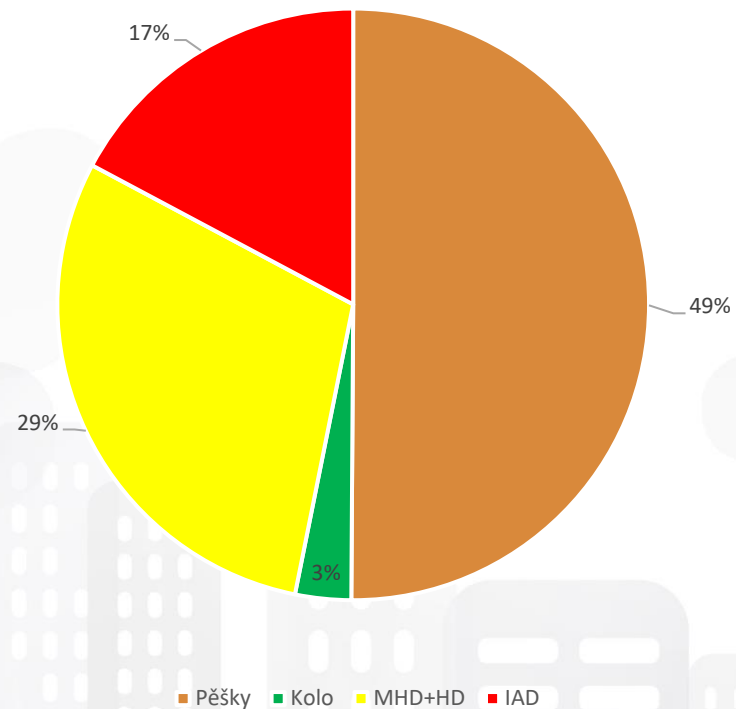
Zdroj: vlastní zpracování z ČSÚ 2003 a ČSÚ 2020

# ČR do škol po 20 letech

Modal split Češi do škol 2001

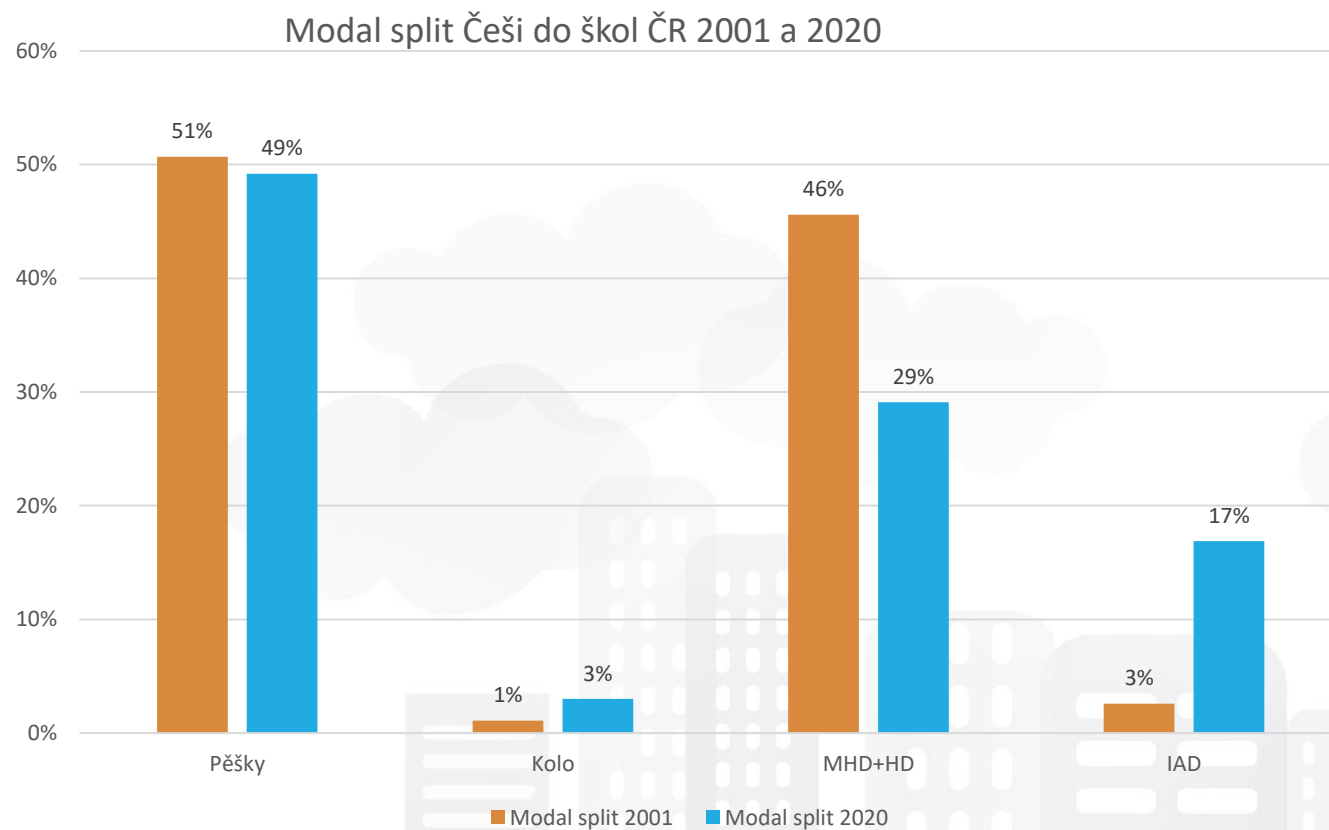


Modal Split Češi do škol 2021



Zdroj: vlastní zpracování z ČSÚ 2003 a ČSÚ 2020

# Srovnání - Modal split Češi do škol



Zdroj: vlastní zpracování z ČSÚ 2003 a ČSÚ 2020

# Komplexní edukativní kampaň

Kampaň za bezpečnost silničního provozu v Biškeku, Kyrgyzstán

Získané zkušenosti:

Ovlivnit chování účastníků silničního provozu, podpořit zlepšení ve výcviku řidičů a podpořit udržitelnou mobilitu.

Akční body:

V roce 2016 bylo na silnicích usmrceno 125 dětí.

Chodci se podílejí na 44 % nehod a 34,5 % úmrtí.

Monitoring na čtyřech křižovatkách v Biškeku v Kyrgyzstánu, zaměřený na bezpečnostní pásy a dětské autosedačky.

Kampaň "Dobrá židle", doprovázená rozsáhlou mediální kampaní.

Výukové hodiny ve školách, kterých se zúčastnilo 2427 žáků, 160 rodičů, 90 ředitelů a ředitelek.

<https://www.easst.co.uk/country/kyrgyzstan/>



# Cílená kampaň na pěší

## 10 000 kroků

- Získané zkušenosti:  
Původně zaměřeno na starší dospělé s vyšším BMI jako kampaň na podporu zdravých návyků.
- Podpořila komunikaci mezi obyvateli a městem o designu ulic podporujícím pohodlí, dostupnost a bezpečnost při chůzi!
- S místními úřady více komunikovalo 43 % účastníků.

Akční body:

Regionální koordinace: V den zahájení registrace se aktivně zapojilo devět obcí, dvě pražské městské části a čtyři kraje.

Různé odznaky pro různé treky, které mají podpořit různé úrovně chůze, jsou motivační.



# Podzim 2023

Czech Rep

- **14 120 aktivních účastníků a 76 měst**



S NADHLEDEM



NENÍ DEN BEZ



S PŘEHLEDEM



JE MI MÁLO

<https://www.desettisickroku.cz/>

# Stavební podpora pěší dopravy



Kodaň (Dánsko): Adaptace na změnu klimatu ve městech a transformace městských čtvrtí



Nacka (Švédsko): Síťové nádrže a slunečné terasy pro hospodaření s dešťovou vodou a řešení rychlé urbanizace



Helsinky (Finsko): Letní ulice dláždí cestu k trvalým změnám



Riga (Lotyšsko): Proměna parkoviště zpět v divadelní náměstí





Helsingborg (Švédsko): Přenosné parky jako flexibilní řešení zeleně ve městech



Vilnius (Litva): Od orientace na auta k zaměření na lidskou společnost



Aarhus (Dánsko): Centra pro mobilitu podporují multimodalitu a aktivní dopravu



Riga (Lotyšsko): Standardizované parklety pro vytvoření zelených oáz v ulicích města







Nacka (Švédsko): Transformace velké dopravní komunikace v novém kontextu urbanizace



Tartu (Estonsko): Plánování udržitelné mobility jako prostředek k naplnění klimatických cílů



Vilnius (Litva): Dopravní smyčky jako krok směrem k zónám s nízkým znečištěním



Riga (Lotyšsko): Proměna parkoviště v srdce celé čtvrti

<https://www.akademiamobility.cz/reprezentativni-priklady>



# Priority pro pěší dopravu na světlech

## Stříbrné zóny v Singapore

Chodci si mohou prodloužit dobu přecházení poklepaním na **koncesionářskou kartu**.

Získané zkušenosti:

Zaměřte se na oblasti s vysokým počtem seniorů a vyšší nehodovostí a na oblasti, kde je občanská vybavenost (sokolnická centra, trhy).

Nižší rychlostní limity umožňují dopravnímu úřadu bezpečně vyzkoušet nová opatření k vytvoření lepšího silničního prostředí.

Větší zapojení komunit ve stříbrných zónách.





- Akční body:  
Již dokončeno 30 stříbrných zón, LTA je na cestě k 50 zónám do roku 2025.  
Dokončení stříbrné zóny trvá 12 až 18 měsíců.  
Před zásahem monitorování, aby se zjistily toky chodců a vozidel - navrhněte odpovídajícím způsobem!  
Na základě požadavku veřejnosti navádějí rostliny chodce na určitá místa pro přecházení v rámci stříbrných zón místo obvyklých kovových zábradlí.

Zdroj: [www.mot.gov.sg](http://www.mot.gov.sg)



# Chodci a cyklisté mají přednost. Hamburk změnil nastavení semaforů, řidiči automobilů si budou muset počkat

Hamburk [od začátku prosince 2022 zavádí](#) na jedné ze svých křižovatek

Chodci a cyklisté tak budou mít trvale zelenou, auta ji dostanou až po tom co před semaforem zastaví.

<https://energouzrouti.cz/clanek/chodci-a-cykliste-maji-prednost-hamburk-zmenil-nastaveni-semaforu-ridici-automobilu-si-budou-muset-pocikat>



# Zóny 30, vliv rychlosti na bezpečnost

Každé 3 minuty se v ČR stane nehoda.

Každých 8 hodin zemře při nehodě jeden člověk.

Nepřiměřená rychlost=hlavní důvod závažných nehod. (Besip, 2017)



# Stavební přestavba veřejného prostoru

## Zelené osy budoucí Barcelony. Pěší, bez asfaltu a bez dopravy

Starostka Barcelony Ada Colau

- cílem je zbavit město 300 000 aut, které tam každý jezdí a
- mít zelené město pro chodce,
- zredukovat dopravní znečištění (tím zabránit celkem 667 předčasným úmrtím ročně)
- omezit hluk a zmírnění účinky tepelného ostrova.
- 2000m<sup>2</sup> prostoru, který byl pro motorovou dopravu, přestavět na pěší a cyklistické zóny

<https://www.akademiamobility.cz/aktuality/1737/zelene-osy-budouci-barcelony.-pesi-bez-asfaltu-a-bez-dopravy>







la casa

la casa

la casa









# Vídeň





- Šetříte pohybem po městě CO2? Vídeň vás odmění vstupenkou do galerie
- Vídeň sází na zelené veřejné prostory – asfaltové parkoviště se promění v oázu zeleně
- Jak si poradí Vídeň s bývalým železničním nádražím?

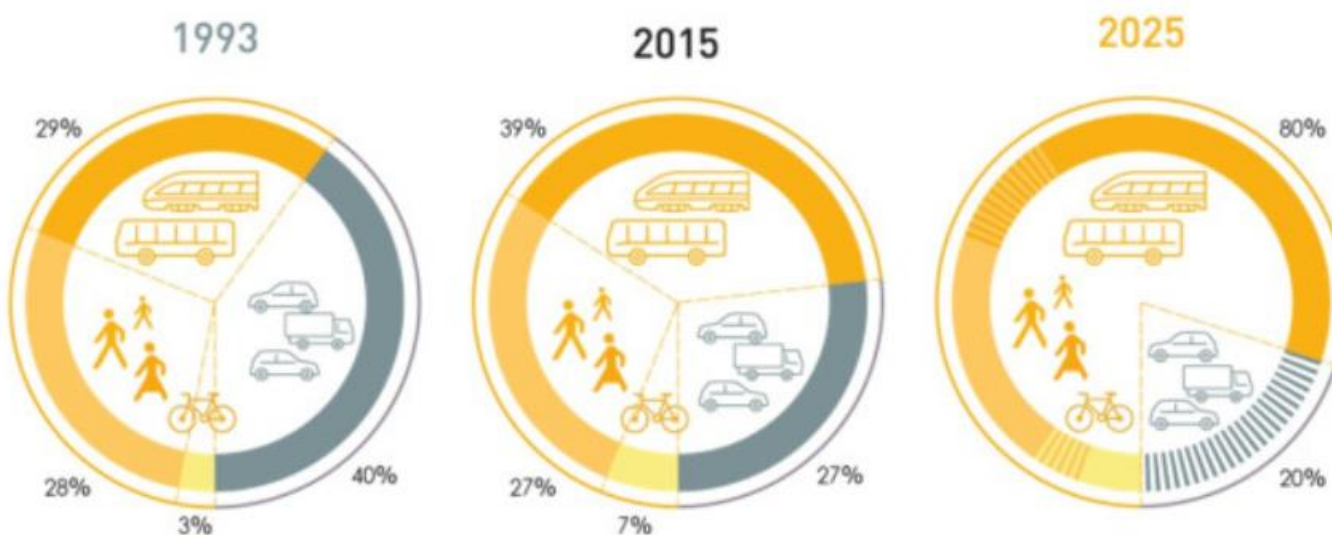
<https://www.akademiamobility.cz/aktuality/>

Master Plan Gehen

<https://www.wienzufuss.at/masterplan-gehen/>



# Dělbá práce Vídeň



<https://www.akademiamobility.cz/viden-294>



# České příklady



Náplavka Karlovy Vary



## **Svratku ve Žďárských vrších propojila cyklostezka se sousedním Herálcem**

Stezka měří přibližně 3 km, z toho 70m vede přes řeku a přes mokřad po dřevěném mostě. Cyklostezka tak propojí město Svratku ve Žďárských vrších s Herálcem.

[Jihlavská Drbna](#), 20.11.2023

## **Mezi Kamenicí a Šenovem se uleví cyklistům i pěším, začne stavba cyklostezky**

Česká Kamenice získala dotaci pro stavbu bezpečné cesty pro cyklisty mezi Českou Kamenicí a Kamenickým Šenovem. Dohromady by cyklostezka i s odbočkou na Prysk měla stát přibližně 80 miliónů korun.

[Děčínský deník](#), 21.11.2023

## **Greenway Jizera se rozšíří. Další úsek cyklostezky budují mezi Železným Brodem a Líšným**

Prodloužení úseku Greenway Jizera bude znamenat rozptýlení cyklistů ze stávajícího přetíženého úseku mezi Turnovem a Malou Skálou. Zároveň se podaří lépe zapojit Železný Brod s jeho nabídkou tradičního sklárství do turistické mapy kraje. Stezka tak pomůže návštěvníkům, regionu i městu.

Letos by mohla začít výstavba další etapy Greenway Jizera z Turnova do Svijan.

[Jablonecký deník](#), 21.11.2023

## **Oblíbená cyklostezka v Příbyslavi by mohla pokračovat až do centra města**

Propojení Příbyslavi na cyklostezku po staré železniční trati do Sázavy bude novou cyklostezkou. Nyní se do centra jinak než po silnici první třídy cyklisté ani chodci nedostanou.

V plánu je 9km cesta vhodná pro cyklisty a inline bruslaře.

[Impuls.cz](#), 20.11.2023



č. 13

a zde jsem dospěl a poučil se z chyb





# Třinec – lavičky s příběhem



<https://www.citychangers.eu/projekty-detail/159/lavicky-s-pribehem>





# Trasy pro pěší dopravu

Vycházkové trasy po městě – historické, památkové, poznávací, okolo rybníků (Praha, Hradec Králové, Telč...)

Zábavné lesní a pohádkové stezky pro děti (Ježíškova cesta, Pohádkový les, Stezky s ilustracemi Josefa Lady..)

Naučné stezky a trasy (Kladská, SOOS, Příbram...)



# Dálkové trasy ČR



<https://kct.cz/dalkove-pesi-mezinarodni-trasy>

### E3

Trasa E3 začíná v Santiagu de Compostela. Končí na Kap Emine na bulharských březích Černého moře.

### E6

E6 začíná v Nortälje poblíž Stockholmu a končí v thrácké Dikelle (Řecko).

### E10

Zato E10 začíná na Kap Arkona na Rujáně a končí v Bolzáně.





Děkuji za pozornost.

Krásné vánoční svátky a ještě lepší nový rok 2024

Eva Štěrbová  
eva@dobramesta.cz

